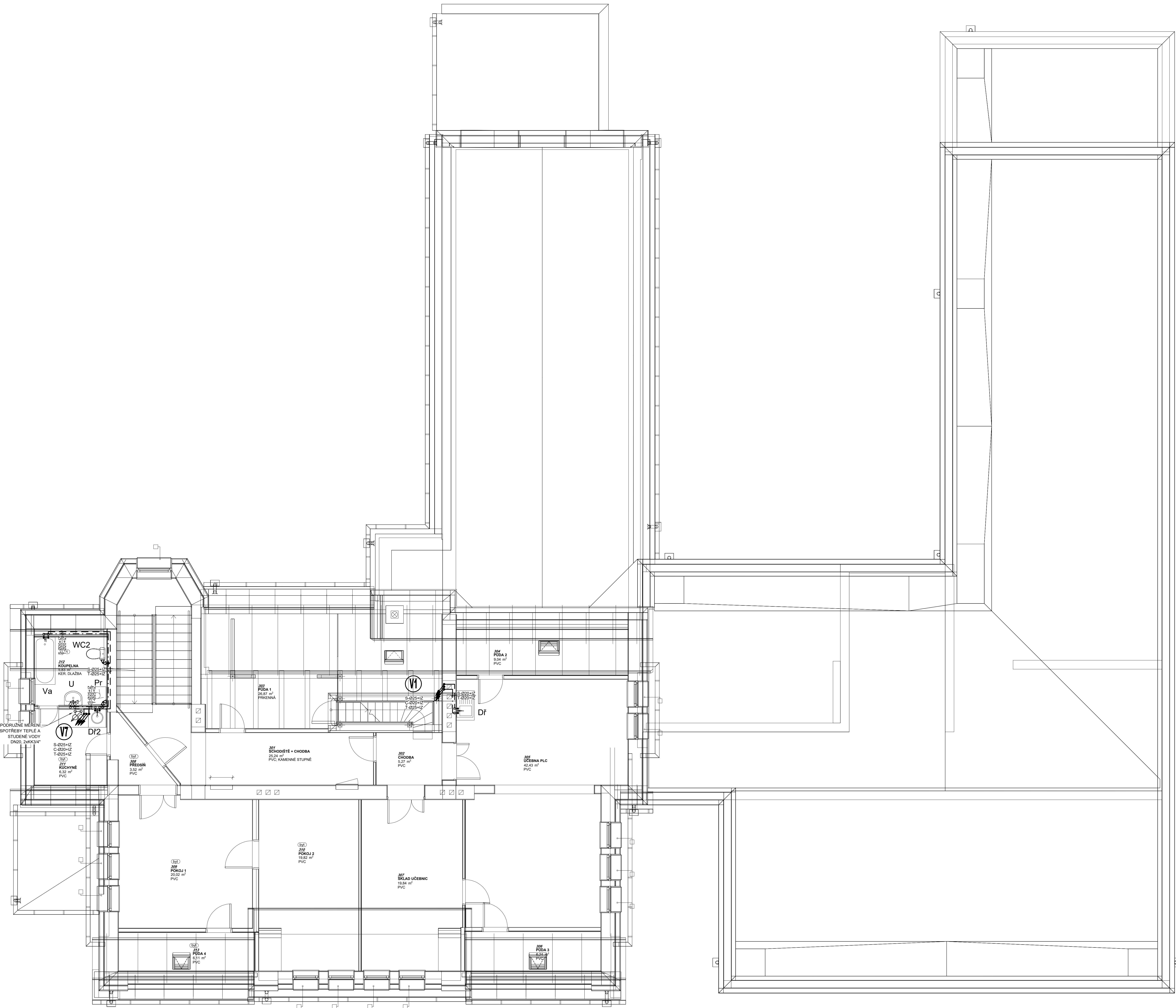




PŮDORYS 3.NP



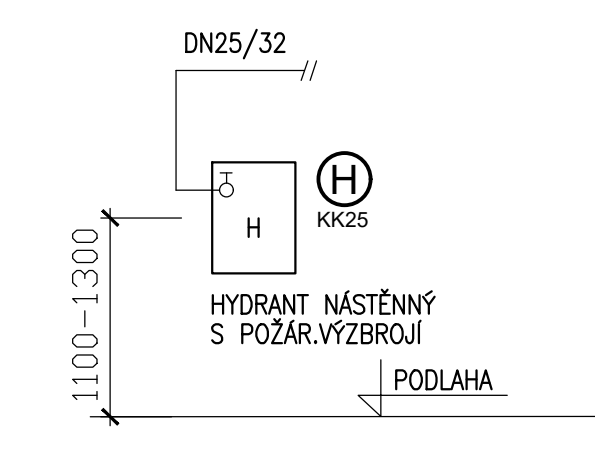
LEGENDA ZTI:

ZNAČKA	POPIS	TYP
— — —	NÁVRŽENÉ POTRUBÍ STUDENÉ VODY	PP PN 16
— . —	NÁVRŽENÉ POTRUBÍ TEPLÉ VODY	PP PN 16
— . . —	NÁVRŽENÉ POTRUBÍ CÍRKULACE TEPLÉ VODY	PP PN 16
— — —	POTRUBÍ POŽÁRNÍ VODY	OCEĽ - POŽNNK
	VERTIKÁLNI ZMĚNA SMĚRU POTRUBÍ	
DŠ KK	KULOVOU KÓHOUTU	OCEĽ - POŽNNK
DŠ D V	TERMOSTATICKÝ CÍRKULAČNÍ VÝVĚZOVACÍ VENTIL	OCEĽ - POŽNNK
	POŽÁRNÍ HYDRANT DŠ	PLECH. HADICE Ø19

Legenda zařizovacích předmětů viz. technická zpráva

ZNÁMENÍ O - PLASTOVÉ POTRUBÍ
ZNÁMENÍ O - OCELOVÉ POTRUBÍ
2 - IZOLACE POTRUBÍ (ELEKTRICKÁ DÍLENKA)
H - HYDRANT S 25 TVAROVÉ ŠTĚRKY OSMI
NM - PŘETLAK NA HYDRANTU = 0,2 MPa
NM - PŘETLAK POŽÁRNÍ VODY = 0,15 MPa
POTRUBÍ VNITŘNÍ VODOVOD BUDE PŘEVEDENO Z MATERIÁLU PP VY 20
ROZVOJOVÝ POŽÁRNÍ ÚZKÝTOVÝ BUDOVE PŘEVEDENO Z OCELOVÝCH TRUBEK
ZÁVITOVÝCH - PŘÍPOJNÁK POTRUBÍ VNITŘNÍHO VODOVODU BUDE VEDENO VE
TECHNICKÉ PŘÍPRAVĚ PŘICHYTÁKÁ ZA ZAKRYTÍ POTRUBÍ STUŽNÉ VÝŠKOU BUDY
VZDÁLENÍ VZDÁLENÍ VZDÁLENÍ VZDÁLENÍ VZDÁLENÍ VZDÁLENÍ VZDÁLENÍ VZDÁLENÍ
TECHNICKÁ ZPRÁVA - VÝBĚR TYPU ZAKRYTÍKOVÝCH PŘÍPOJNÁKŮ A BATERIE
DLE VÝBĚRU INVESTORA PŘI REALIZACI POTRUBÍ BUDE PŘEVÁDĚNA DLE
VZDÁLENÍ VZDÁLENÍ VZDÁLENÍ VZDÁLENÍ VZDÁLENÍ VZDÁLENÍ VZDÁLENÍ VZDÁLENÍ
DLE DOSTUPNÝCH MOŽNOSTÍ INFORMACÍ, PŘI STÁVEBNÍCH PRÁCÍCH MOHOU BYT
ZJIŠTĚNY TAKOVÉ SKUTEČNOSTI, KTERÉ MOHOU OVLIVNIT PŘEDPOKLAD
A ROZSAH PRÁCE V TČHÉHO PŘÍPRAVĚ BUDY PROJEKTANT V PŘEDSTUVÍ
UPOZORNĚNÍ, ŽE PŘI STÁVEBNÍCH PRÁCÍCH MOHOU BYT ZJIŠTĚNY
PRO NÁPOJENÍ UMÝVADLA A DŘEVU BUDOUJÍ POTRUBÍ ROHOVÉ VENTILY A
DOPOJENÍ VODOVODNÝCH BATERII PŘEŠ HADICÍ 3/8"
PROSTUPY PRO POTRUBÍ BUDOU HLADKÉ, AŽ NEDOKÁŽE K DESTRUKCI
IZOLACE, JEŽ JE PŘÍPRAVĚ PŘICHYTÁKÁ ZA ZAKRYTÍ POTRUBÍ STUŽNÉ VÝŠKOU BUDY
POTRUBÍ POTRUBÍ VŠECH POJÍMAČŮ DĚLÍCÍM STŘEŠNÍM I STŘEŠNÍM
KONSTRUKCÍ - MUSÍ BYT UŠETŘENÝ TAK, ABY SE ZAMEJLOU PŘÍPADNÉMU POŽÁRU
TĚMTO ROZVOJOVÝM V SOULADU S KAP 2 GSN 73 0810. ÚPADOVÝ BUDOVE
OCELOVÝCH POTRUBÍ (ELEKTRICKÁ DÍLENKA) - PŘI REALIZACI DLE PŘÍPRAVY
OEMOBNA FIRMA, NEM SKAŽE PŘÍPRAVU 2

SCHÉMA ZAPOJENÍ POŽÁRNÍHO HYDRANTU



KK KULOVÝ KOHOOUT
H HYDRANT D 19 S TVAROVÉ STÁLOU HADICÍ 30 m
MIN.PŘETLAK NA HYDRANTU = 0,2 MPa
MIN. PRŮTOK POŽÁRNÍ VODY = 0,3 l/s
POŽÁRNÍ POTRUBÍ BUDE OCELOVÉ BEZÉSVÉ SVAŘOVANÉ - DLE ČSN 42 5710

LEGENDA ZAŘIZOVACÍCH PŘEDMĚTŮ:

- | | |
|-----|---|
| U | Umyvadlo keramické š 650 mm, baterie stojánková páková, západková uzávierka, 2 x rohový ventil 1/2". |
| Ui | Umyvadlo keramické invalidní, baterie stojánková páková, západková uzávierka, 2 x rohový ventil 1/2". |
| WC | Závesné WC, sedátko klozetové, predstěnový modul pro zázdení do lehkých příček, zvučenost souprava, ovládací tlačítko |
| WC2 | Kombi WC, sedátko klozetové 1 x rohový ventil 1/2". |
| WCi | Klozetová mísa invalidní, sedátko klozetové pro invalidní použití 1 x rohový ventil 1/2". |
| DI | Dřez nerezový s odkládací plochou západková uzávierka dřezová |
| DI2 | Dřezová páková stojánková baterie - dodávka kuchyně 2 x rohový ventil 1/2". |
| DI2 | Dřez nerezový - dodávka kuchyně západková uzávierka dřezová |
| DI2 | Dřezová páková stojánková baterie - dodávka kuchyně 2 x rohový ventil 1/2". |
| SV | Sprchová vanička čtvercová 900x900mm, zástěna západková uzávierka sprchová |
| Pi | Nástěnná páková baterie, Písač keramický, radarové splachování 1 x rohový ventil 1/2". |
| Vy | Vyletka, volné stojící s vodovodním odpadem |
| AZ | Baterie nástěnná páková (dřezová s délkou ramínka 300 mm) |
| EQ | Akumulací zásobník vody 500 l - 1 ks dodávka výřepů |
| AE | Západková uzávierka, uzavírací armatury dle schématu zapojení |
| AE | Elektrický zásobníkový ohřev vody, 10 l, západková uzávierka |
| Va | Vana akrylátová, 1500x700, západková uzávierka, nástěnná páková baterie, |

[illegible]